

권두언

한국정부회계학회 뉴스레터 재창간을 축하하며..



최용락(학회장, 숭실대)

“한국정부회계학회”의 소식지 “뉴스레터”의 창간을 진심으로 축하합니다. 우리 “한국정부회계학회”는 벌써 10년이라는 시간을 우리나라의 재정 및 회계 분야의 많은 부분에 기여를 했으며 새로운 도약을 꿈꾸는 시점에 와 있습니다.

물론 10년이 넘는 세월은 짧지 않은 시간이지만, 이익단체가 아닌 학술단체와 같은 특정 조직이 자리잡기에는 그다지 길지 않은 시간이라는 생각도 가지고 있습니다. 그러나 이렇게 많은 발전을 해 온 것은 회원님들과 전임 회장단 여러분의 지속적인 관심과 배려에 의해서라고 생각합니다.

우리 “한국정부회계학회”는 이 기간 동안에 많은 변화와 발전을 해 왔다고 자신합니다. 특히 우리나라의 새로운 국가재정관리 및 지방재정관리의 정착에 여러분들은 다양한 영역에서 전문가들로서의 역량을 발휘하여 우리나라의 재정관리가 발전하는데 충분한 역할을 했다고 생각합니다.

앞으로도 우리 “한국정부회계학회”는 항상 긍정적인 생각으로 우리나라의 재정관리 발전에 기여할 것을 확신합니다. 그리고 “한국정부회계학회”가 지속적인 발전을 하기 위해서는 회원님 여러분의 관심과 사랑을 필요로 합니다.

금번 창간되는 “뉴스레터”는 우리 “한국정부회계학회”의 소식을 많은 회원들에게 전달하는 매개체의 역할을 할 것을 확신합니다. 회원 여러분들은 이 매개체를 활용하여 “한국정부회계학회”에 대한 더 많은 관심을 보여주십시오. 어떠한 관심이든지 여러분들이 보내주시는 의견과 관심이 우리 “한국정부회계학회”를 더욱 발전하게 하는 촉매제의 역할을 할 것입니다.

“한국정부회계학회”의 “뉴스레터”는 우리들의 학회가 더욱 발전하고 성장하는데 일조를 하는 소식지가 될 것을 확신하며, 다시 한번 “뉴스레터”의 창간을 축하 드립니다. 감사합니다.

제1호

발행일 : 2013년 4월 30일
발행처 : 한국정부회계학회
발행인 : 최용락
편집인 : 정성호
주소 : 서울시 서초구 방배동
845-5 미래빌딩 2층
전화 : 02-595-2520
이메일 : kagaorg@hanmail.net
총무이사 : 정성호

한국정부회계학회 춘계학술대회



1. 일시 : 5월 10일(금) 오후 2시 - 6시
2. 장소 : 송실대학교 한경직 기념관
3. 주제 : 지방자치단체 복식부기 재무회계 어떻게 발전할 것인가?

4. 세부일정 :

- 13:30 - 14:00 등록 및 접수
- 14:00 - 14:20 개회사 : 최용락(한국정부회계학회장, 송실대)
축사 : 한헌수(송실대 총장)
이상길(안전행정부 지방재정관리과장)
- 14:20 - 16:20 제1세션
- 16:20 - 16:30 Coffee Break
- 16:30 - 18:00 제2세션: 라운드테이블
- 18:00 폐회

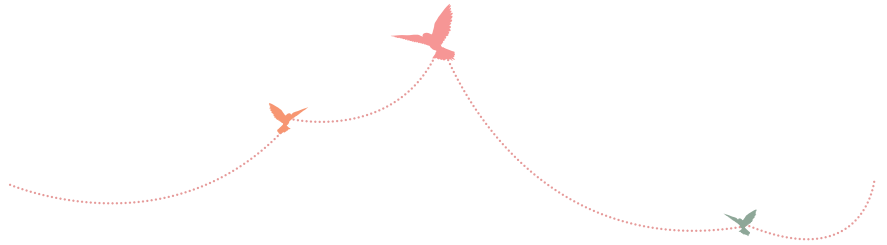
(1) 제1세션 (14:20 - 16:20)

- 사회: 이원희(한경대)
- 발표: 김경도(한국첨단기술경영원) 발생주의회계 성과의 인식에 관한 연구
조미자(한국지역정보개발원) 이호조의 현황과 발전과제
정성호(강원대) 지방자치단체 재정건전성 평가지표에 대한 고찰
- 토론: 정창훈(인하대)
박정수(씨앤에프시스템)
최대규(세일회계법인)

(2) 제2세션 : 라운드테이블 (16:30 - 18:00)

- 사회: 최용락(송실대)
- 발제: 박형우(안전행정부) 지방자치단체 재무회계 정보관리의 주요 과제
윤규섭(삼일회계법인) 경영모델로 접근하는 신재정전략
- 토론: 권선국(경북대), 김경호(홍익대), 최진혁(충남대), 심재영(한국방송대),
김동욱(제주대), 이장희(충북대)

2013년도 학회 임원진



- 고 문 :** 이경섭(서울시), 편호범(국가회계기준센터), 강신택(서울대), 김홍갑(한국지방재정공제회 이사장), 윤성식(고려대), 윤영진(계명대)
- 명 예 회 장 :** 김 혁(성균관대), 강인재(재정공학연구소), 한진수(동국대), 신종렬(한국방송통신대), 김경호(홍익대), 배득중(연세대), 심재영(한국방송통신대), 최진혁(충남대), 이장희(충북대), 이원희(한경대)
- 회 장 :** 최용락(숭실대)
- 차 기 회 장 :** 권선국(경북대)
- 정부회계연구원장 :** 이원희(한경대)
- 부 회 장 :** 김하중(삼일회계법인 이사), 백진환(대주회계법인), 김정교(부산대), 조용복(국회 의정연수원 원장), 김동욱(제주대), 권오성(한국행정연구원), 김상현(서울대), 이주성(충주대), 노병찬(행정안전부 지방재정세계국장), 이태성(기획재정부 재정관리국장), 최원목(기획재정부 기획조정실장), 최대규(세일회계법인), 유갑열(길림대 동북아연구원)
- 감 사 :** 김헌(성산회계법인), 황재연(한림성심대)
- 총 무 이 사 :** 정성호(강원대)
- 편 집 위 원 회 :** 정창훈(위원장, 인하대) 이효(지방행정연구원), 박성환(한밭대), 박종성(숙명여대), 이남국(부경대), 조문기(안산1대), 배용수(공주대), 조선일(순천대)
- 섭 외 위 원 회 :** 김봉환(위원장, 서울대), 허 용(안진회계법인 이사), 이해문(경기도의회), 윤대영(일본 시즈오카대)
- 연 구 위 원 회 :** 김이배(위원장, 덕성여대), 임동완(단국대), 문광민(대전대), 정연호(국회사무처), 황혜신(한국행정연구원), 이삼주(한국지방행정연구원), 박상수(한국지방세연구원), 박윤진(국가회계기준센터), 이남주(국가회계기준센터), 최옥경(삼일회계법인), 선민규(삼일회계법인), 이상열(한양대), 윤성만(서울과기대), 고영우(경기대), 노희천(숭실대)
- 교육취업위원회 :** 배기수(위원장, 충북대) 정영기(홍익대), 이종운(감사교육원), 변영성(삼일회계법인 교육센터), 윤대화(경원대)
- 정보화위원회 :** 박정수(위원장, C&F 시스템 대표), 박재진(SK C&C), 최남희(충주대), 송영화(한국전자통신연구원), 조영래(LG CNS), 하희신(메타빌드)
- 상 임 이 사 :** 곽종민(충북과학대), 곽채기(동국대), 김갑순(동국대), 김혜란(주성대), 문병기(방송대), 민 기(제주대), 박상임(수원대), 박성동(기획재정부), 박철용(삼덕회계법인), 박충훈(경기개발연구원), 백태영(성균관대), 양영철(한국지방재정공제회), 원구환(한남대), 유성용(순천향대), 윤재원(홍익대), 이근열(천안대), 이정만(공주대), 정윤한(행정안전부), 정형록(경희대), 하진용(동남경영컨설팅), 홍용석(LH연구원)

2013년도 사업계획

I. 사업계획

사업명	사업내용	소요예산
학술대회개최	춘하추동 학술대회	20,000,000
국제 학술대회	국제 학술대회	15,000,000
학회지발간	정부회계연구11-1, 2	8,000,000
학술상	학술상	2,000,000
학술연구용역비	학술용역	190,000,000

II. 학술대회 일정

학술대회	일자	장소
춘계	5월10일(금)	송실대
하계 국제	7월15일(월)	인도네시아 자카르타(추진중)
추계	10월25일(금)	경북대
동계재정공동 (한국행정연구원)	12월 초	미정

III. 연구위원회 사업계획

- 1) 학술대회 준비: 춘계, 하계, 추계, 동계 4 차례
- 2) 세미나 준비: 유관기관과의 공동주최 요청시
- 3) 연구과제 발굴: 기획재정부, 안전행정부, 한국조세연구원, 국가회계기준센터, 한국지방행정연구원, 한국지방세연구원, 한국지방재정공제회, 한국공인회계사회 등

2012년도 사업실적 및 결산서

I. 사업실적

사업명	사업실적	집행예산
학술대회개최	5회 학술대회 개최	39,296,613
학술연구용역	연구용역 8건 수행	190,024,700
학회지심사	정부회계연구10-1,2	3,017,680
학회지 발간	10-1, 10-2	3,658,000

II. 수입·지출결산서

수입항목	수입 예산액	수입 결산액
2011년 이월금	-	8,040,377
지방재정공제회 지원금	30,000,000	23,921,000
용역수익	200,000,000	200,026,000
기부금 및 후원금	15,000,000	14,610,000
회비 및 참가비	10,000,000	11,060,000
인세수익	-	364,213
합계	255,000,000	257,657,377

지출항목	지출 예산액	지출 결산액
학술대회개최운영비	48,400,000	39,296,613
연구지출비	142,500,000	190,024,700
인건비	1,000,000	1,000,000
세금과 공과	2,500,000	2,286,040
지급수수료	2,000,000	1,953,050
여비교통비	3,000,000	3,455,244
소모품비	500,000	364,100
학회지심사비	2,000,000	3,017,680
합계	252,375,000	241,397,427

학회 10주년 기념행사

일시: 2012.10.9
장소: 국회도서관



정책세미나

일시: 2013.3.27(수)
장소: 은행회관 2층 국제회의실
주최: 한국정부회계학회·한국조세연구원

기조연설: 재정건전화과제 (안종범, 새누리당 국회의원)

제1세션: 정부회계정보를 활용한 재정건전화 과제

- ▶ 국가부채 관리 방안
(고영선, KDI 연구본부장)
- ▶ 공기업부채 관리 방안
(최준욱, 한국조세연구원 선임연구위원)
- ▶ 지방자치단체 부채 관리 방안: 재무보고서의
재무분석지표를 활용한 지방자치단체의 재정건전성분석
(성시경, 서울대 한국행정연구소)

제2세션: 종합토론

- 사회: 김동건 서울대 명예교수.
- 토론: 김성호 시도지사협의회 정책실장
김영우 한국철도시설관리공단 본부장
박진 한국조세연구원, 공공관리연구센터소장
안현실 한국경제신문 논설위원
편호범 국가회계기준센터장



<정부회계연구 제10권 1호, 2호> 게재논문 소개



정부회계연구 10-1

발생주의 정부회계의 활용성 제고 방안: 전문인력의 양성을 중심으로	강인재
IPSAS와 정부회계기준의 비교 및 정책적 시사점	김현
재정위기 예방을 위한 기업과산예측모형 적용에 대한 고찰	배기수
지방자치단체의 원가회계제도 도입과 발전방향 ... 이경섭 · 이효	
지방공기업 예산회계제도의 현황 및 개선방안	박정규



정부회계연구 10-2

정부회계 연구내용의 변천: 정부회계연구 게재논문을 중심으로	강인재
정부회계 연구방법의 변천	권선국 · 장지영 · 이준호
지역상생을 위한 지방계약제도의 개편방안	이원희
지방자치단체 발생주의 · 복식부기회계의 발전방향: 부천시 재무보고서와 경험을 중심으로	김만수
참여정부시대의 경기도 지방재정구조 영향요인 분석	유한옥

공지사항

I. 학회보 논문 접수

1. 정부회계연구 제11권 1호
발간일 : 2013년 6월 30일
논문접수: 2013년 5월 30일
2. 정부회계연구 제11권 2호
발간일 : 2013년 12월 31일
논문접수: 2013년 11월 30일

* 문의: 정창훈 (편집위원장, 인하대)
C.P: 010-9167-2893
E-mail: jungcha@inha.ac.kr

II. 일본 정부회계학회 참여 신청

일시: 2013. 9. 22(일) - 23(월)
장소: 와세다 대학교(일본 동경)
문의: 총무이사 정성호 (C.P: 010-7475-3724 or
jazzsh@yonsei.ac.kr)

III. 학술상 시상

일 시: 2013년 12월 정기총회시
대상논문: 정부회계연구 제 11권 1호, 2호.
논문심사: 학술상 위원회 (위원장: 김혁, 부위원장: 권선국)
시 상: 2명(100만원씩), 지정 후원금 (강인재)

